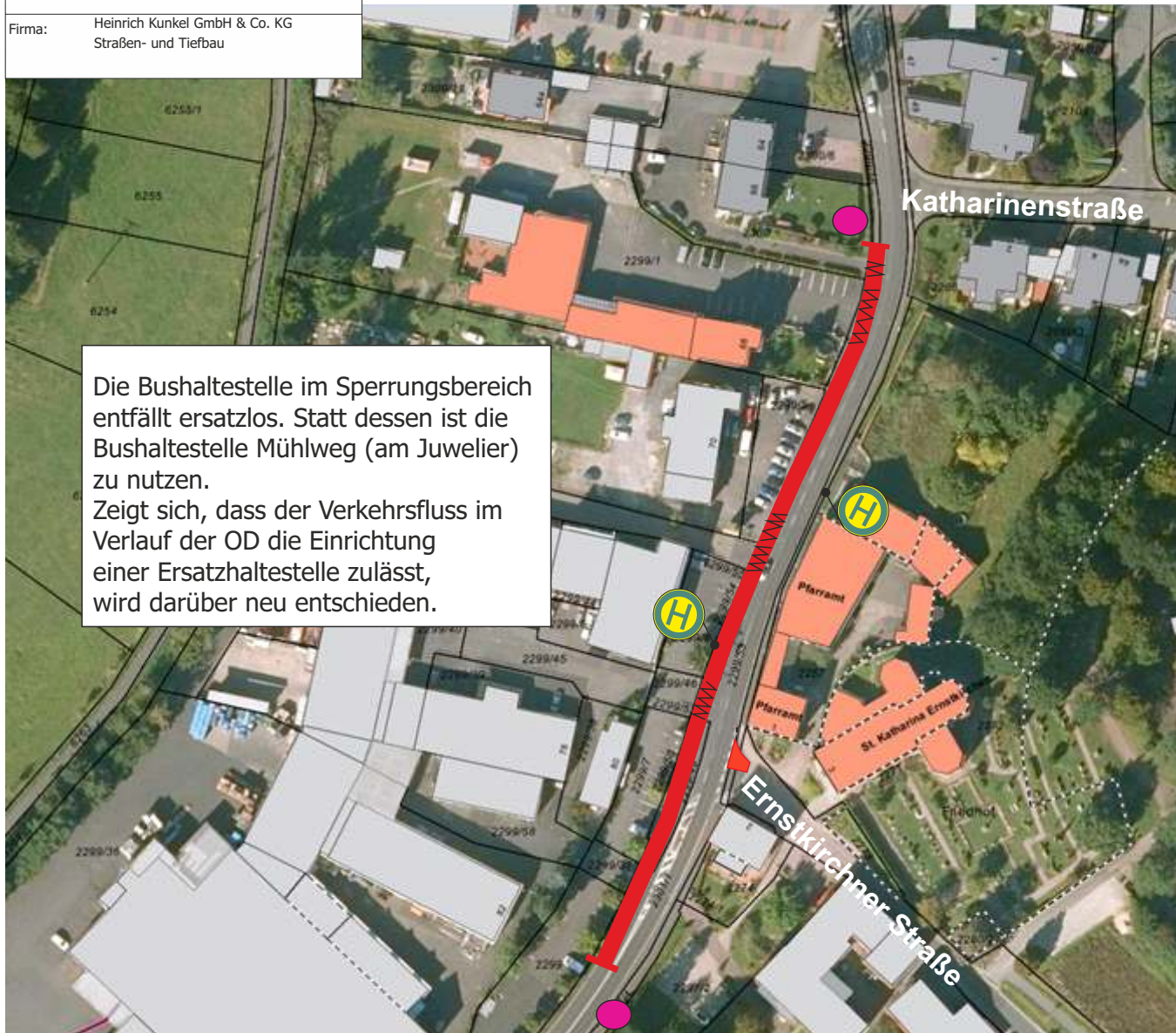


Reg.-Nr.:	2023B00092	Blatt: 1
Baubeginn:	20.03.2023	
Bauende:	02.03.2024	
Ortsteil:	Ernstkirchen	
Ort, Straße:	Schöllkrippen Aschaffenburger Straße 82 - 66	
Firma:	Heinrich Kunkel GmbH & Co. KG Straßen- und Tiefbau	

Anlage 1: Lageplan Sperrungsbereich / Stellungsorte 2-Phasen-LSA

Straßenverkehrsamt 08.03.2023 2023B00092_1 Seite: 1 / 1



Die Bushaltestelle im Sperrungsbereich entfällt ersatzlos. Statt dessen ist die Bushaltestelle Mühlweg (am Juwelier) zu nutzen.
Zeigt sich, dass der Verkehrsfluss im Verlauf der OD die Einrichtung einer Ersatzhaltestelle zulässt, wird darüber neu entschieden.

- Halbseitige Fahrbahnspernung
- mit 2-Phasen LSA
- in Fahrtrichtung Blankenbach
- zusätzlich gleichseitige Gehwegsperrung
- Gleichzeitig Sperrung der Ernstkirchner Straße in Fahrtrichtung Schöllkrippen für den Individualverkehr (Einbahnstraße). Für den ÖPNV ist die Fahrtrichtung Schöllkrippen weiterhin frei gegeben. Die Ernstkirchner Straße bleibt in Fahrtrichtung Sommerkahl weiter wie gewohnt befahrbar.
- Zwischen den anliegenden Gewerben und der ausführenden Firma ist die Vereinbarung getroffen, dass der Ziel- und Quellverkehr über Absprachen von Lieferzeiten / Auslegung von Stahlplatten bestmöglich ermöglicht wird. Insofern wird sich der Quellverkehr der anliegenden Gewerbe in die Ampelphasen einordnen.
- Die Zufahrt zur Feuerwehr wird durch die Auslegung von Stahlplatten und stetigen Absprachen gewährleistet.
- Die Querungshilfe auf Höhe Ernstkirchner Straße 1 entfällt.

Sperrungsbereich Länge ca. 180m
Stellungsort der Lichtsignalgeber